

フルチカゾン点鼻液50 μ g「イセイ」56噴霧用

新しい噴霧器を使い始める時



よく振ってから使用してください。

最初に使用する時だけ、よく振ってからしっかり7回押して液が完全に霧状になるのを確認してください。
2回目からはこの操作は不要です。

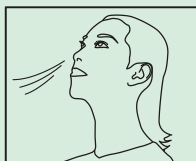
お薬の使用方法

①



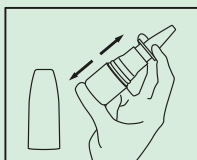
お薬を使う前に鼻をかんで、できるだけ鼻の通りをよくしてください。

④



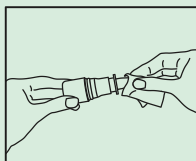
お薬を鼻に入れた後は、お薬を鼻の奥まで行き渡らせるために、数秒間上を向いて鼻からゆっくり呼吸をしてください。

②



キャップをはずし、容器を矢印の方向によく振ってください。

⑤



使用後は容器の先端をきれいにふいて、必ずキャップをしてください。室温で保管してください。

③



頭をうつむきかげんにし、片方の鼻の穴をふさぎ、もう一方の鼻の穴に容器の先を立てて入れ、容器の底をしっかりと止まるところまで押して噴霧してください。もう一方の鼻にも同じようにしてください。

このお薬、又は噴霧方法についてご質問がありましたら、医師又は薬剤師にお問い合わせください。